

物 件 調 査 書

物件番号 1003

最低売却価格 2,250千円

| | | | | | | | | |
|------------------|---------------------------|---------------------------|---------------------------------|----------|--|--------|---|------------------|
| 所在地 | | 福岡県大牟田市花園町13番3 外1筆 | | | | | | |
| 住居表示 | | 同 所 | | | | | | |
| 現況地目 及び面積等 | | 雑種地 414.98 m ² | | | | 工作物 | | |
| | | | | | | 立木竹 | | |
| 登記簿 | 地番 | 13番3 | 13番8 | | | | | |
| | 地目 | 宅地 | 宅地 | | | | | |
| | 数量 | 294.11m ² | 120.87m ² | | | | | |
| 記載事項 | 地番 | | | | | | | |
| | 地目 | | | | | | | |
| | 数量 | | | | | | | |
| 接面道路 の状況 | | 下記参考事項欄のとおり | | | | | | |
| 法令に基づく 制限 | 建築基準法 | 市街化区域 | | | | | | |
| | | 用途地域 | 第一種住居地域 | | | | | |
| | | 地域・地区 | | | | | | |
| | | 建蔽率 | 60% | | | | | |
| | | 容積率 | 200% | | | | | |
| | | 高度制限 | | | | | | |
| | 防火指定 | 指定なし | | | | | | |
| その他 | ・景観法第16条(大牟田市景観計画区域 住宅区域) | | | | | | | |
| *別葉「補足説明事項」参照 | | | | | | | | |
| 私道の負担等 に関する事項 | | 私道負担 | 無 | 負担の内容 | | | | |
| | | 道路後退 | 無 | 負担の内容 | | | | |
| 供給処理 施設の概要 | 供給処理施設 | | 配管等の状況 | | | 施設整備状況 | | 施設整備の 特別負担の有無 |
| | 電気 | | 接面道路配線 | 有 | | | | |
| | 公営水道 | | 接面道路配管 | 無 | | | 無 | |
| | 公共下水道 | | 接面道路配管 | 無 | | | 無 | |
| | 都市ガス | | 接面道路配管 | 無 | | | 無 | |
| 交通機関 | | 鉄道等 | JR鹿見島本線 大牟田駅の 南東方 約1.3km 徒歩17分 | | | | | |
| | | バス | 西鉄バス 三池工業高校前停留所の 西方 約0.4km 徒歩5分 | | | | | |
| 公共施設 | | 大牟田市役所 | | 大牟田中央小学校 | | 宅峰中学校 | | |
| 参考事項 | | 別紙を参照してください。 | | | | | | |

物件調査は、入札参加者が物件の概要を把握するための参考資料ですので、必ず入札参加者ご自身において、現地及び諸規制についての調査確認を行ってください。

・建築基準法、その他法令に基づく制限をはじめ、本調書に記載されている事項については、必ず、「物件調書の共通事項」と「物件調書の補足説明事項」をご確認ください。

【法令制限に関する事項】

- ・本地は、建築基準法上の道路に接していないため、現状では建物を建築することができません。詳細については、大牟田市建築指導課(電話：0944-41-2797)にご照会ください。
- ・本地は無道路地であり、17番1を経由して西側県道へは通行できません。

【基礎・杭及び旧建物附属設備に関する事項】

- ・本地上に過去あった建物の構造、用途及び解体状況は不明です。なお、解体時のガラが一部地中に残存しています。
- ・本地内に、過去使用していた水道管が埋設されています。

【ライフラインに関する事項】

- ・公営水道については、本地内に既存の水道管がありますが、使用不能です。新規に本地西側の県道部分の本管から引き込む必要がありますが、本地が公道に面していないため、引き込みには水道管が通過する土地所有者の承諾が必要になります。詳細については、大牟田市上水道工務課(電話：0944-41-2843)にご照会ください。
- ・公共下水道については、本地西側の県道部分に本管がありますが、本地が公道に面していないため、引き込みには下水道管が通過する土地所有者の承諾及びポンプアップが必要です。今後、本地で公共下水道を利用できる状況になれば、その時点で下水道受益者負担金が賦課されることとなります。詳細については、大牟田市下水道建設課(電話：0944-41-2844)にご照会ください。

【その他】

- ・本地周囲の側溝及び防草シートは、本地からの雨水の排水路確保及び土砂の流出防止のため、平成24年並びに平成26年に設置したものです。
- ・本地地下には、石炭の採掘場があった可能性があります。

本物件の土地等に係る資料を福岡財務支局第一統括国有財産管理官において閲覧に供していますので、ご確認ください。

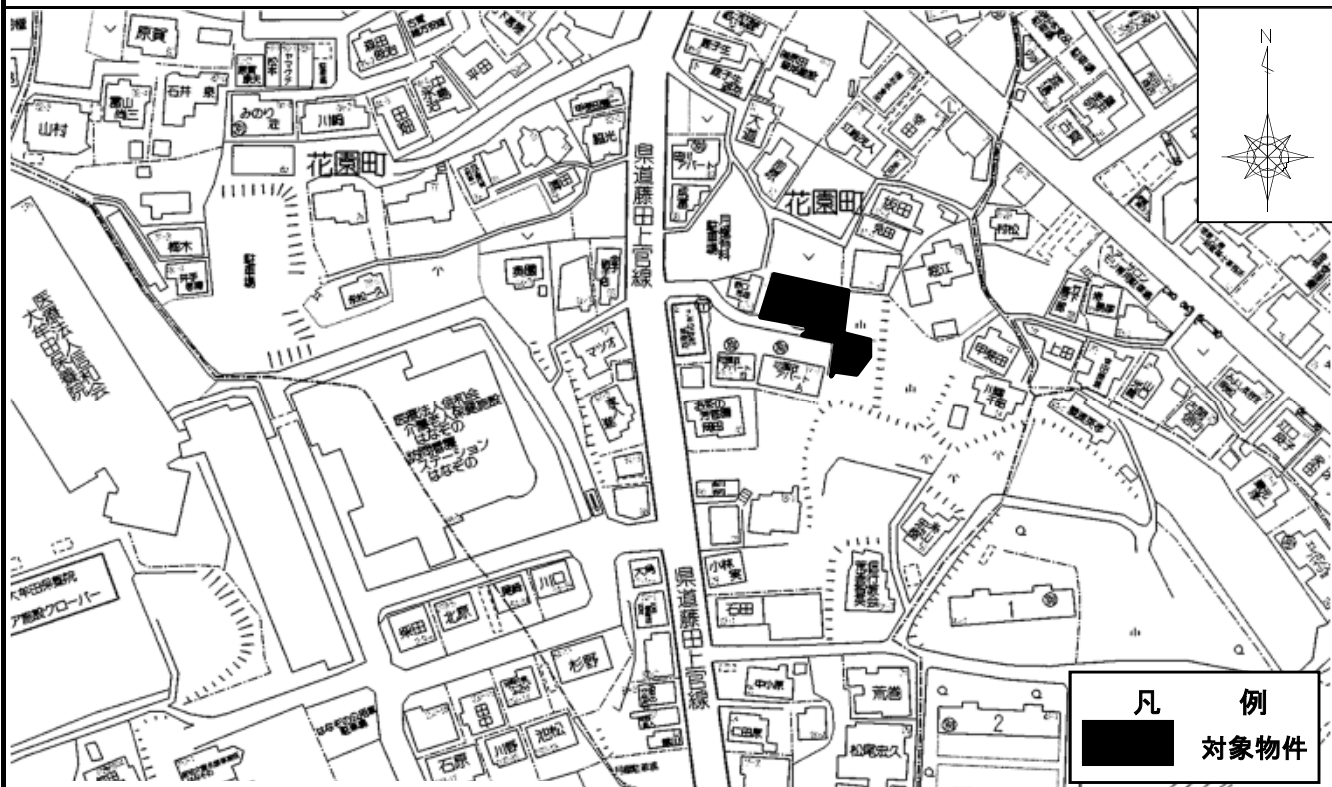
所在地

福岡県大牟田市花園町13番3 外1筆

物件番号

1003

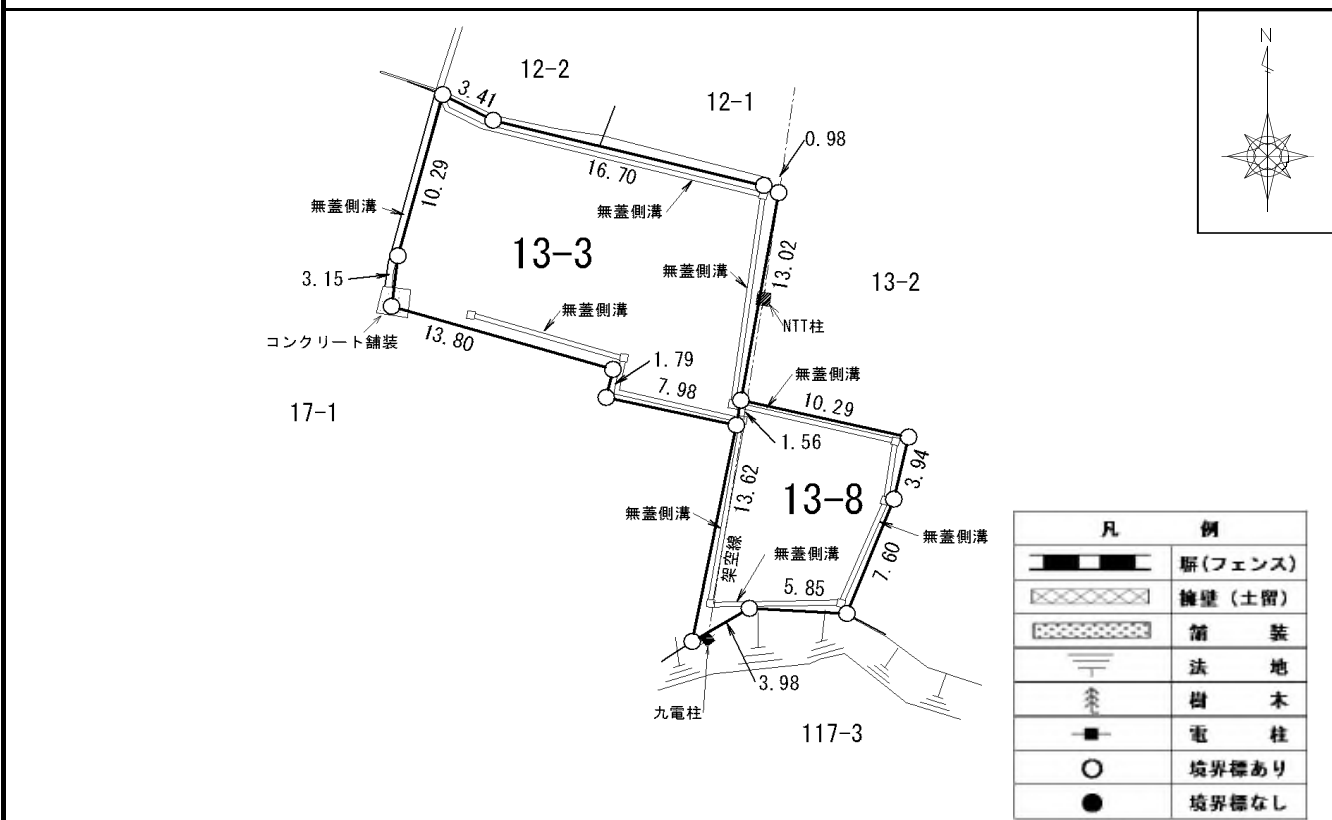
周辺図



※ 現在の周辺状況と異なる場合があります。

Copyright(C)2017 ZENRIN CO.,LTD Z18KF第468号

明細図



※必ず入札参加者ご自身において現況確認を行って下さい。

単位：メートル

物件番号

1003

全 景 図

所 在 地

福岡県大牟田市花園町13番3 外1筆
(住居表示：同 所)

