

# 物 件 調 査 書

物件番号 1005

最低売却価格 3,710千円

|                |  |                             |                       |         |       |                 |    |
|----------------|--|-----------------------------|-----------------------|---------|-------|-----------------|----|
| 所在地            |  | 福岡県久留米市藤山町字キロメキ1599番13      |                       |         |       |                 |    |
| 住居表示           |  | 同 所                         |                       |         |       |                 |    |
| 現況地目<br>及び面積等  |  | 宅地                          | 239.06 m <sup>2</sup> |         |       | 工作物             | 一式 |
|                |  |                             |                       |         |       | 立木竹             |    |
| 登記簿            | 地番   | 1599番13                     |                       |         |       |                 |    |
|                | 地目   | 宅地                          |                       |         |       |                 |    |
|                | 数量   | 239.06m <sup>2</sup>        |                       |         |       |                 |    |
| 記載事項           | 地番   |                             |                       |         |       |                 |    |
|                | 地目   |                             |                       |         |       |                 |    |
|                | 数量   |                             |                       |         |       |                 |    |
| 接面道路           |  | 北側                          | 舗装市道                  | 幅員約     | 4.5 m | (法第42条第1項第1号道路) |    |
| の状況            |  | 東側                          | 舗装市道                  | 幅員約     | 5.2 m | (法第42条第1項第1号道路) |    |
| 法令に基づく制限       | 建築基準法  | 市街化調整区域                     |                       |         |       |                 |    |
|                |  | 用途地域                        | 指定なし                  |         |       |                 |    |
|                |  | 地域・地区                       |                       |         |       |                 |    |
|                |  | 建蔽率                         | 70%                   |         |       |                 |    |
|                |  | 容積率                         | 200%                  |         |       |                 |    |
|                |  | 高度制限                        | 指定なし                  |         |       |                 |    |
|                | 防火指定   | 指定なし                        |                       |         |       |                 |    |
| その他            | ・都市計画法第43条(開発許可を受けた土地以外の土地における建築等制限) ・景観法第16条(久留米市景観計画 耳納連山山辺地域) ・久留米市屋外広告物条例(第1種許可地域) |                             |                       |         |       |                 |    |
| * 別葉「補足説明事項」参照 |  |                             |                       |         |       |                 |    |
| 私道の負担等に関する事項   |  | 私道負担                        | 無                     | 負担の内容   |       |                 |    |
|                |  | 道路後退                        | 無                     | 負担の内容   |       |                 |    |
| 供給処理<br>施設の概要  | 供給処理施設   | 配管等の状況                      |                       | 施設整備状況  |       | 施設整備の特別負担の有無    |    |
|                | 電気   | 接面道路配線                      | 有                     |         |       |                 |    |
|                | 公営水道   | 接面道路配管                      | 有                     |         |       | 無               |    |
|                | 公共下水道  | 接面道路配管                      | 有                     | 参考事項欄参照 |       | 有               |    |
|                | 都市ガス   | 接面道路配管                      | 無                     |         |       | 無               |    |
| 交通機関           | 鉄道等  | J R 鹿児島本線 荒木駅の 東方 約5.1km    |                       |         |       |                 |    |
|                | バス   | 西鉄バス 湯納楚停留所の 東方 約0.6km 徒歩8分 |                       |         |       |                 |    |
| 公共施設           | 久留米市役所   |                             |                       | 上津小学校   |       | 青陵中学校           |    |
| 参考事項           | 別紙を参照してください。   |                             |                       |         |       |                 |    |
|                |  |                             |                       |         |       |                 |    |

物件調査は、入札参加者が物件の概要を把握するための参考資料ですので、必ず入札参加者ご自身において、現地及び諸規制についての調査確認を行ってください。

・建築基準法、その他法令に基づく制限をはじめ、本調書に記載されている事項については、必ず、「物件調書の共通事項」と「物件調書の補足説明事項」をご確認ください。

**【法令制限に関する事項】**

・本地は、市街化調整区域に位置するため、建築行為を行う際には、都市計画法第43条第1項及び久留米市都市計画法施行細則第12条(開発許可を受けた土地以外の土地における建築等の許可申請の手続)により許可申請が必要です。詳細については、久留米市建築指導課(電話:0942-30-9089)にご照会ください。なお、本地は、市街化調整区域に関する都市計画が決定された「線引き」(昭和46年9月14日)以前から地目は「宅地」です。

**【基礎・杭及び旧建物附属設備に関する事項】**

・本地上には、かつて木造瓦葺平家建(延52.99平方メートル)1棟、木造鉄板葺平家建(延3.03平方メートル)1棟がありましたが、平成7年に取り壊しています。

**【ライフラインに関する事項】**

・公共下水道は、北側及び東側道路からの引込工事により放流は可能ですが、下水道受益者負担金(敷地面積×171円)が賦課されます。詳細については、久留米市上下水道部営業管理課(電話:0942-30-8545)にご照会ください。なお、本地は更地であるため、現在賦課保留となっています。

**【その他】**

・本地北側約14m・東側約12mの間知ブロックは昭和47年頃に設置されたもので、経年劣化により性能が失われている可能性があります。今後性能を維持するには、専門家等の調査及び補修工事が必要です。

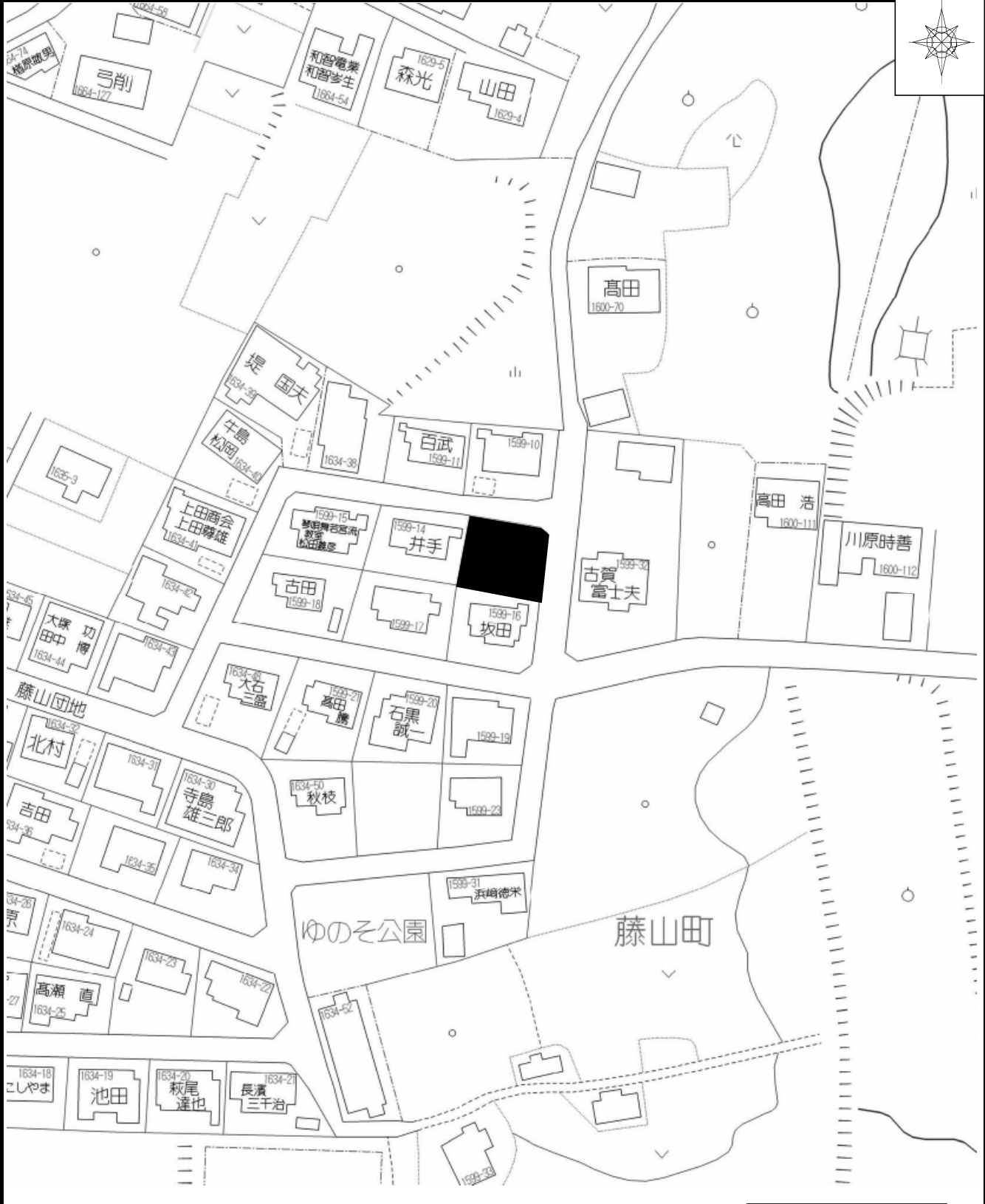
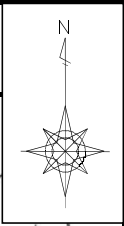
本物件の土地等に係る資料を福岡財務支局第一統括国有財産管理官において閲覧に供していますので、ご確認ください。

・建物解体工事関係資料

# 周辺図

物件番号 1005

所在地 福岡県久留米市藤山町字キロメキ1599番13  
(住居表示: 同 所)



凡 例  
■ 対象物件

※ 現在の周辺状況と異なる場合があります。

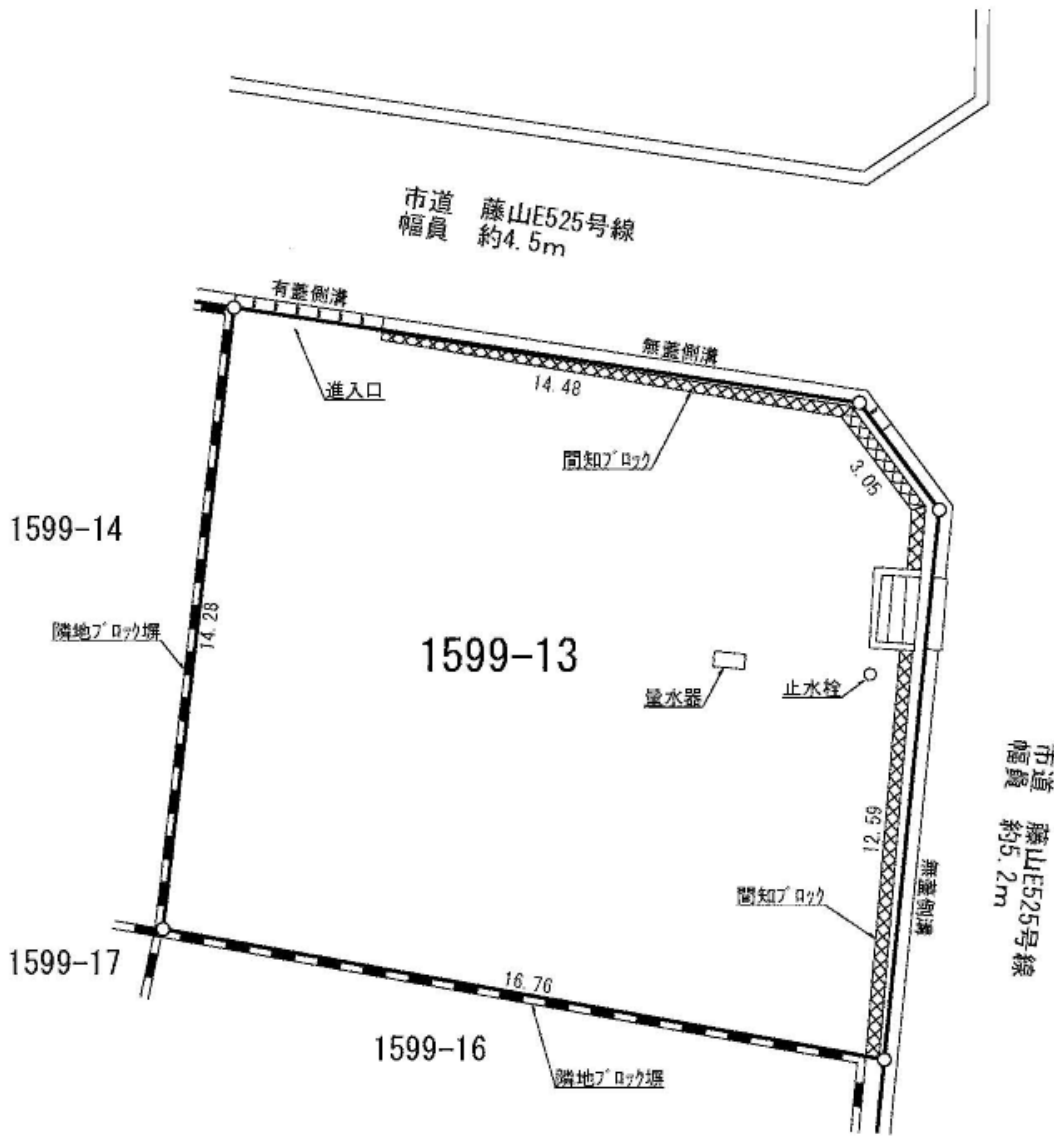
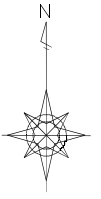
Copyright(C)2015 ZENRIN CO.,LTD.  
Z18KF第468号

# 明 細 図

物件番号 1005

所在地

福岡県久留米市藤山町字キロメキ1599番13  
(住居表示: 同 所)



| 凡 | 例       |
|---|---------|
|   | 塀(フェンス) |
|   | 擁壁(土留)  |
|   | 舗 装     |
|   | 法 地     |
|   | 樹 木     |
|   | 電 柱     |
|   | 境界標あり   |
|   | 境界標なし   |

※必ず入札参加者ご自身において現況確認を行って下さい。

単位: メートル

全 景 図

所 在 地

福岡県久留米市藤山町字キロメキ1599番13  
(住居表示：同 所)

